



Stresa, 31 gennaio 2022

COMUNICATO STAMPA

Il Distretto Turistico dei Laghi lancia UN NUOVO CIRCUITO WEBCAM!

**Molti gli “occhi virtuali” che ogni giorno, ogni minuto,
scatteranno immagini uniche del territorio turistico
per soddisfare la curiosità di tutti gli utenti.**

L'iniziativa è arricchita dalla preziosa collaborazione con **Meteo Live VCO**



DISTRETTO
TURISTICO
DEI LAGHI  Lago Maggiore
Lago d'Orta
Lago di Mergozzo
Monti e Valli d'Ossola

Era stato annunciato da tempo: un **nuovo circuito di webcam** - coordinato dal Distretto Turistico dei Laghi - sparse sull'intero territorio turistico **tra Lago Maggiore, Lago d'Orta, Lago di Mergozzo e Valli dell'Ossola** che strada facendo si è notevolmente ampliato per offrire ai numerosissimi utenti più spazi e molti più luoghi da monitorare attraverso le gettonatissime sezioni “Webcam” dei siti istituzionali www.distrettolaghi.it e www.lagomaggioreexperience.it.

Oggi il Distretto Turistico dei Laghi è pronto a presentare un circuito molto più ricco: anche grazie, infatti, alla preziosissima **collaborazione con Meteo Live Vco** sarà possibile offrire una copertura molto completa del territorio, credendo fermamente nel valore “turistico” dell'immagine e dell'emozione che ogni viaggiatore – anche coloro che viaggiano con la mente – può provare di fronte ad una foto appena scattata dalla sua località del cuore.



«Soprattutto negli ultimi anni, il Distretto Turistico dei Laghi ha potuto constatare l'efficacia e il ruolo importantissimo che gli "occhi digitali" possono avere in ambito turistico – spiega il **Presidente del Distretto Turistico dei Laghi Francesco Gaiardelli**. - Le webcam potranno essere consultate a titolo di semplice curiosità, oppure come supporto in fase di ideazione o pianificazione di una vacanza o per capire le condizioni meteo prima di una partenza oltre ad essere strumento utilissimo per tutti i partner, gli Enti e gli operatori turistici che aderiscono all'iniziativa».

Quali sono le webcam del nuovo circuito?

Sicuramente non mancano le **immagini provenienti dalle stazioni sciistiche** del comprensorio di Neveazzurra, che in estate si trasformeranno in paesaggi montani "verdi": ritroveremo, tra le altre - Riale – la webcam più visualizzata da sempre – ma anche le altre stazioni di fondo e discesa presenti in Valle Formazza, Valle Vigezzo, Valle Antrona, Alpe Devero, Domobianca, Valle Anzasca, Valle Divedro.



Non mancano poi le **località turistiche d'eccellenza** dell'area tra i 3 laghi e le valli, le cui webcam scatteranno immagini del territorio comunale oppure immagini legate ad attrazioni turistiche molto conosciute.



Per quanto riguarda le immagini delle webcam già presenti e visibili grazie alla collaborazione con **Meteo Live VCO** – associazione No-Profit del territorio che si occupa di webcam, previsioni meteo, monitoraggio di

eventi atmosferici e ghiacciai dell'Ossola, climatologia e ambiente – le località "fotografate" sono le seguenti: **Arona, Baveno, Belgirate, Domodossola, Gravellona Toce, Stresa, Verbania Pallanza e Lago delle Fate in Val Quarazza.**

A **livello tecnico** il Distretto Turistico dei Laghi ha fortemente voluto aggiornare le tecnologie per migliorare l'offerta del servizio, per questo motivo le nuove webcam di proprietà dell'ATL sono ulteriormente all'avanguardia, con **tecnologia Night & Day ad alta risoluzione** e temperatura di funzionamento da -30°C a +60°C con possibilità di intervento d'urgenza e **assistenza 24 ore al giorno 7 giorni su 7 per tutto l'anno**, per garantire la massima efficienza e la massima performance quotidiana!

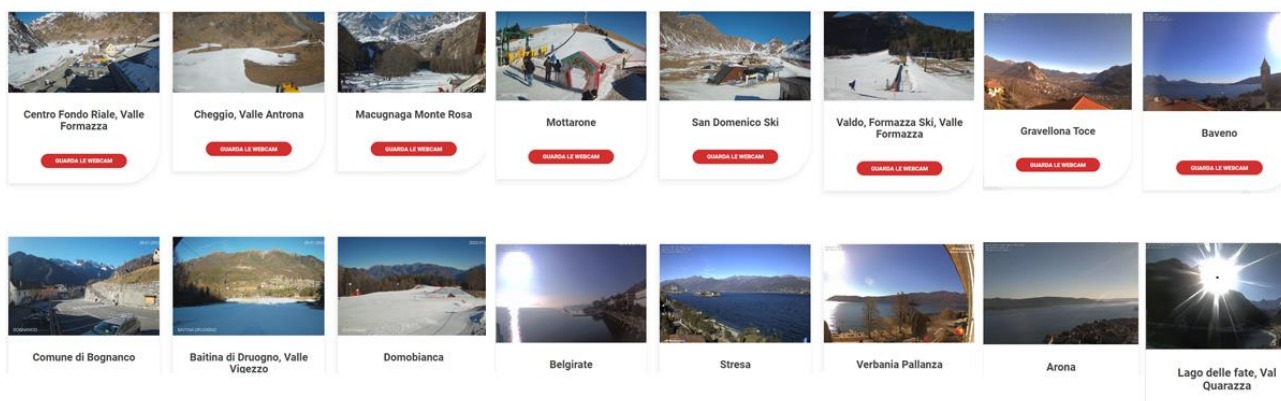
Le webcam, infine, sono visibili **esclusivamente sui canali istituzionali del Distretto Turistico dei Laghi** www.distrettolaghi.it e www.lagomaggioreexperience.it e una selezione su www.meteolivevco.it (la proprietà dell'immagine è esclusiva del Distretto Turistico dei Laghi, è vietata ogni pubblicazione e diffusione dell'immagine a siti esterni o a soggetti terzi non titolari del servizio).



Le sezioni webcam dei siti istituzionali dell'ATL – il circuito più completo, possiamo dire, dell'intero territorio di competenza - attraggono da tempo un grande interesse da parte degli utenti, tanto da essere – dati alla mano - le pagine più visitate del sito: secondo la *Fonte Google Analytics* le visualizzazioni annuali della sola pagina webcam sono state **quasi 500.000 su un totale di quasi 2,5 milioni di visualizzazioni** dell'intero sito per l'anno 2020 e **quasi 700.000 su un totale di quasi 3 milioni di visualizzazioni** dell'intero sito per l'anno 2019. Numeri davvero importanti!

«Siti istituzionali come i nostri e che offrono servizi di questo tipo – conclude Gaiardelli - hanno giocato un ruolo centrale sul web in periodi di isolamento, tra lockdown e coprifuoco registrando infatti moltissimi accessi giornalieri perché hanno offerto a cittadini e giornalisti immagini in tempo reale delle nostre indimenticabili località turistiche»

L'installazione delle webcam del circuito è attualmente in fase di aggiornamento quotidiano. Aggiornando le pagine www.distrettolaghi.it/cam e www.lagomaggioreexperience.it saranno visibili quotidianamente le nuove webcam attive.



Il Distretto Turistico dei Laghi è l'Agenda Turistica Locale ufficialmente incaricata da Regione Piemonte all'informazione e all'accoglienza per il territorio del LAGO MAGGIORE, LAGO D'ORTA, LAGO DI MERGOZZO e le VALLI DELL'OSSOLA.



Visita la sezione *MEDIA ROOM* di distrettolaghi.it
A disposizione di Soci, Giornalisti e Operatori il Press Kit, i Comunicati Stampa, ricche Foto e Video Gallery, news su Fiere e Educational Tours e molto altro.
Scopri le nostre attività di promozione turistica del territorio!